

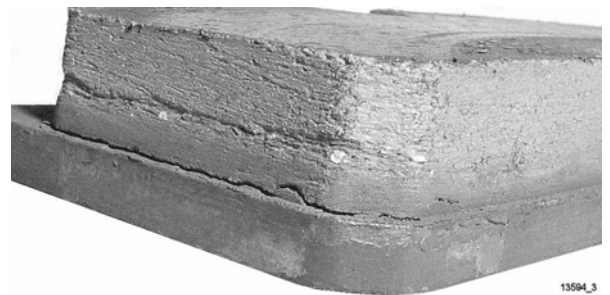
Produktwarnung

Bremsbeläge eines Fremdanbieters für die PAN 17

Für den Ersatzmarkt werden von dem polnischen Hersteller Lumag Bremsbeläge angeboten, die unseren Qualitätsansprüchen nicht genügen. Der Hersteller besitzt ein Gutachten des TÜV für die Beläge Lumag **29 088 00 902 00**, **WVA 29091** und **29 088 00 901 10**, **WVA 29088** für den Einsatz in den Fahrzeugen:

**MAN L 2000 ab 01/97 Typ 6.153 bis 11.153, MAN 2000L,
DAF LF45,
Renault Midlum.**

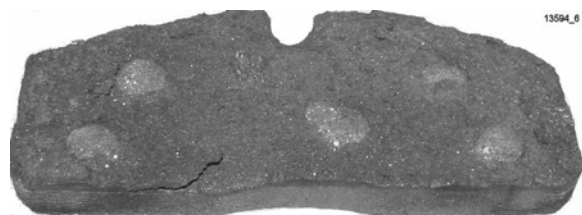
Leistungstests haben gezeigt, daß die Belagqualität nicht im mindesten mit unseren Originalzubehörteilen übereinstimmt. Wie in dem Bild rechts erkennbar kann es zur Ablösung der Belagmasse von der Rückenplatte kommen, was zu einem sofortigen Abfall der Bremsleistung führen würde.



Unter extremen Belastungen (Rossfeldabfahrt) wurde eine starke Flammenentwicklung beobachtet, die sich negativ auf die Kunststoffteile der Bremse (Schutzkappe, BVA) auswirken kann.

Diese Belagqualität stellt vor allem bei höherer Belastung ein erhebliches Sicherheitsrisiko dar. Schwere Unfälle können die Folge sein!

Ohne großen Aufwand ließ sich der Belag von der Trägerplatte lösen:



Außerdem werden die Beläge ohne Niederhaltezubehör (Bügel, Blattfedern und Schrauben) geliefert. Wir weisen darauf hin, daß beim Austausch der Beläge auch die Belagniederhaltung ausgetauscht werden muß, da sonst die Gefahr von vorzeitigen Federbrüchen besteht.

Dieser Belag ist für die PAN 17 von WABCO nicht freigegeben!

Vermeiden Sie Bremsausfälle, Scheibenschäden durch minderwertige Belagqualität oder verloren gegangene Beläge durch den Einsatz von WABCO Original-Teilen.